

# La Comisión Federal de Competencia Económica

Mayo de 2014

- 1. Importancia de la competencia.** Una herramienta fundamental para aumentar el crecimiento y el bienestar.
- 2. La política de competencia en México y la Cofece.**  
Reconociendo la importancia de la política de competencia, se han tomado acciones en los últimos años que empiezan a consolidarla como una política de Estado.

# 1. Importancia de la competencia

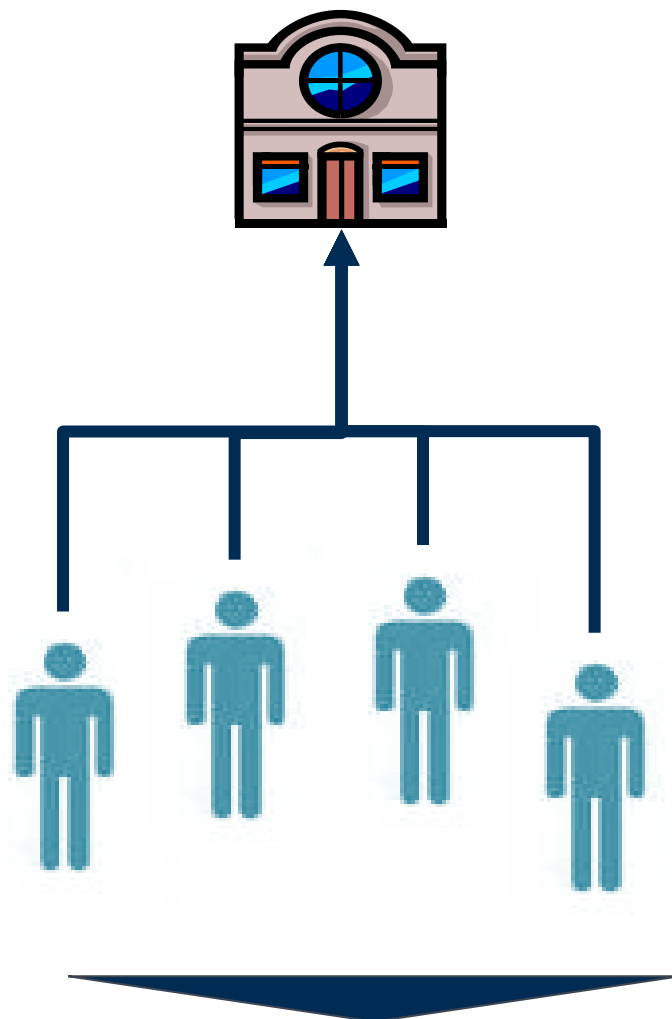
Una herramienta fundamental para aumentar el crecimiento y el bienestar.

# ¿Qué es la competencia?

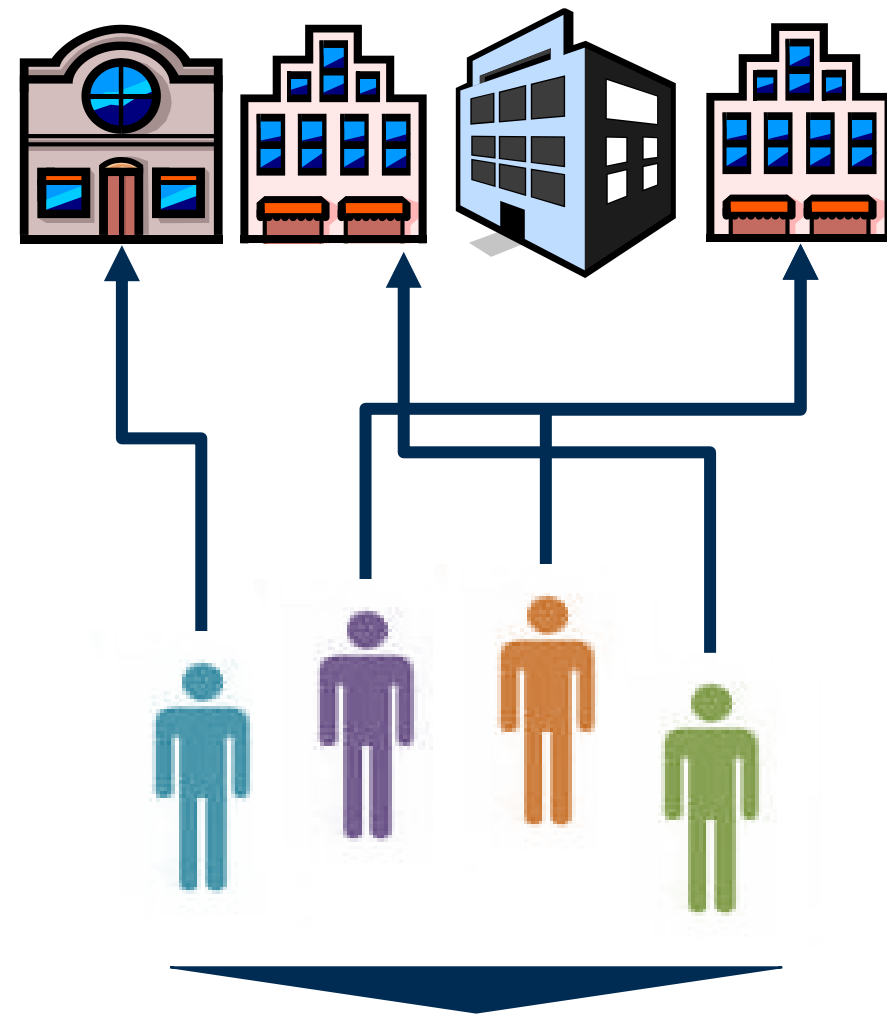
*Competencia: Proceso de rivalidad entre agentes económicos que buscan ganar clientes a lo largo del tiempo*



# En competencia, los agentes económicos buscan atraer a los consumidores...



- Precios altos
- Poca variedad
- Sin incentivos a mejorar calidad



- Mejores precios
- Mayor variedad
- Innovación
- Mejor calidad

... lo que los obliga a hacer esfuerzos para mejorar su eficiencia en los mercados, lo que a su vez genera crecimiento económico



## Además, la competencia aumenta el bienestar ...

Algunos ejemplos de los efectos económicos de la aplicación de una legislación de competencia económica efectiva:

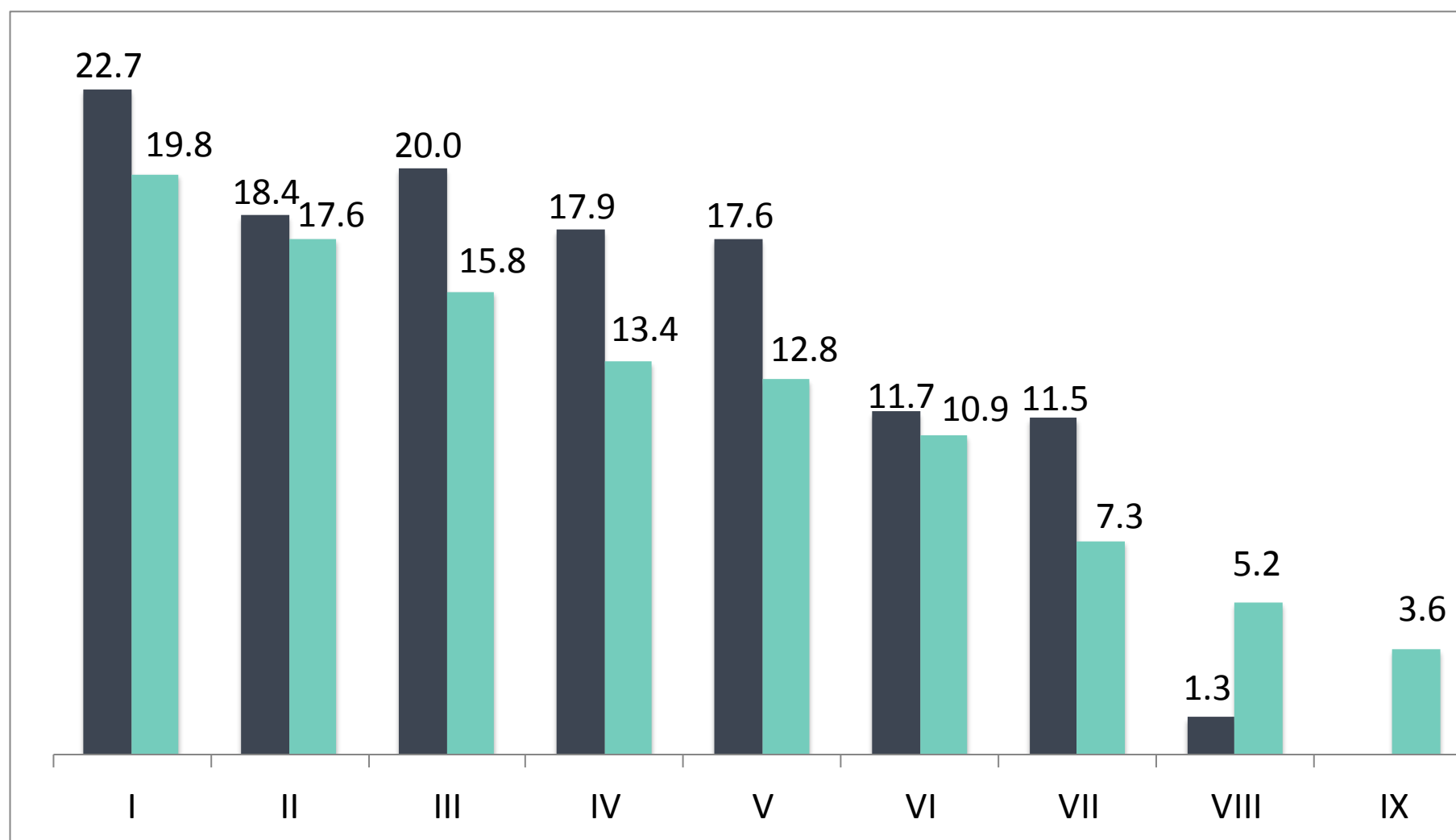


# ... y ayuda a elevar el poder de compra y mitigar la desigualdad del ingreso

## Pérdida de bienestar de los consumidores por problemas de competencia en 7 mercados de bienes\*

% de daño adicional por decil de hogares con relación al decil X

■ Población rural  
■ Población urbana



Incremento potencial del ingreso por promoción de la competencia en estos mercados

\* Tortilla de maíz; refrescos, jugos y agua; cerveza; medicamentos; leche; carnes procesadas; pollo y huevo.

Fuente: Análisis propio con base en Carlos M. Urzúa (2008). "Evaluación de los efectos distributivos y espaciales de las empresas con poder de mercado en México", ITESM, CCM e INEGI, Encuesta Nacional de Ingresos y Gastos de los Hogares 2006.



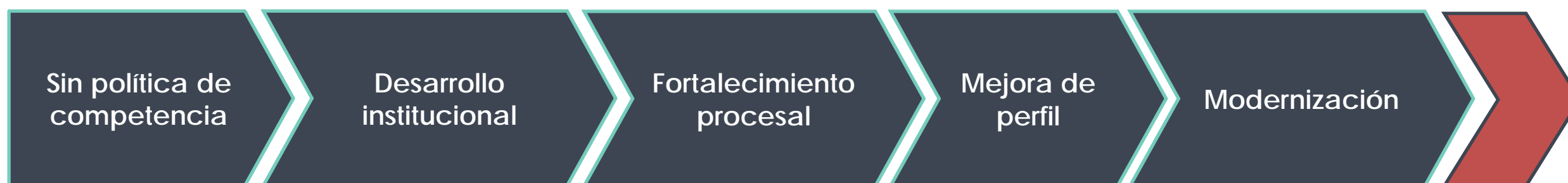
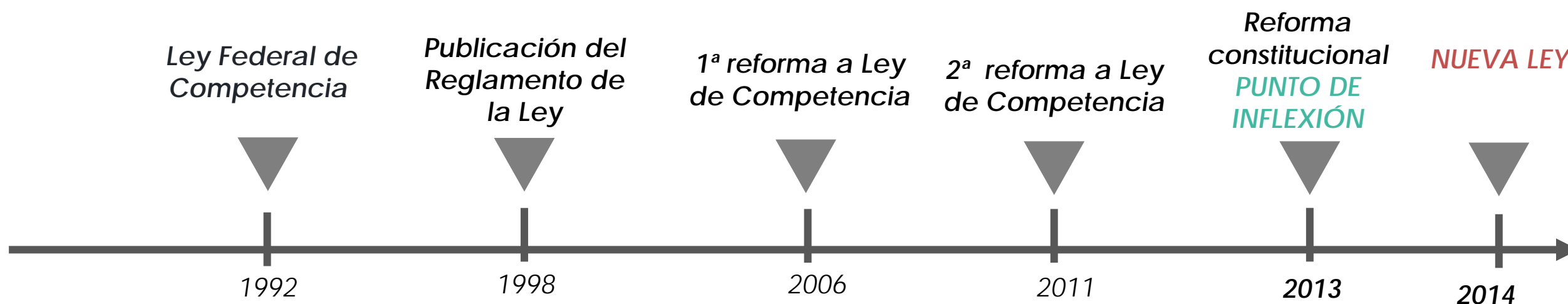
## 2. La política de competencia en México y la Cofece



Reconociendo la importancia de la política de competencia, se han tomado acciones en los últimos años que empiezan a consolidarla como una política de Estado.

# Ha habido importantes avances en la política de competencia en los últimos 20 años

Son ya más de 20 años desde que la LFCE entró en vigor y la Comisión Federal de Competencia en funciones. Poco más de 20 años de que México pasó de ser una economía en la que imperaban estrictos controles gubernamentales a una economía de libre mercado



- Conducta anticompetitiva legal
- Barreras artificiales como política

- Ausencia de cultura de competencia
- Falta de especialización
- No hay precedentes legales

- Establecimiento de procedimientos internos
- Dialogo con el poder judicial
- Expansión de la Comisión

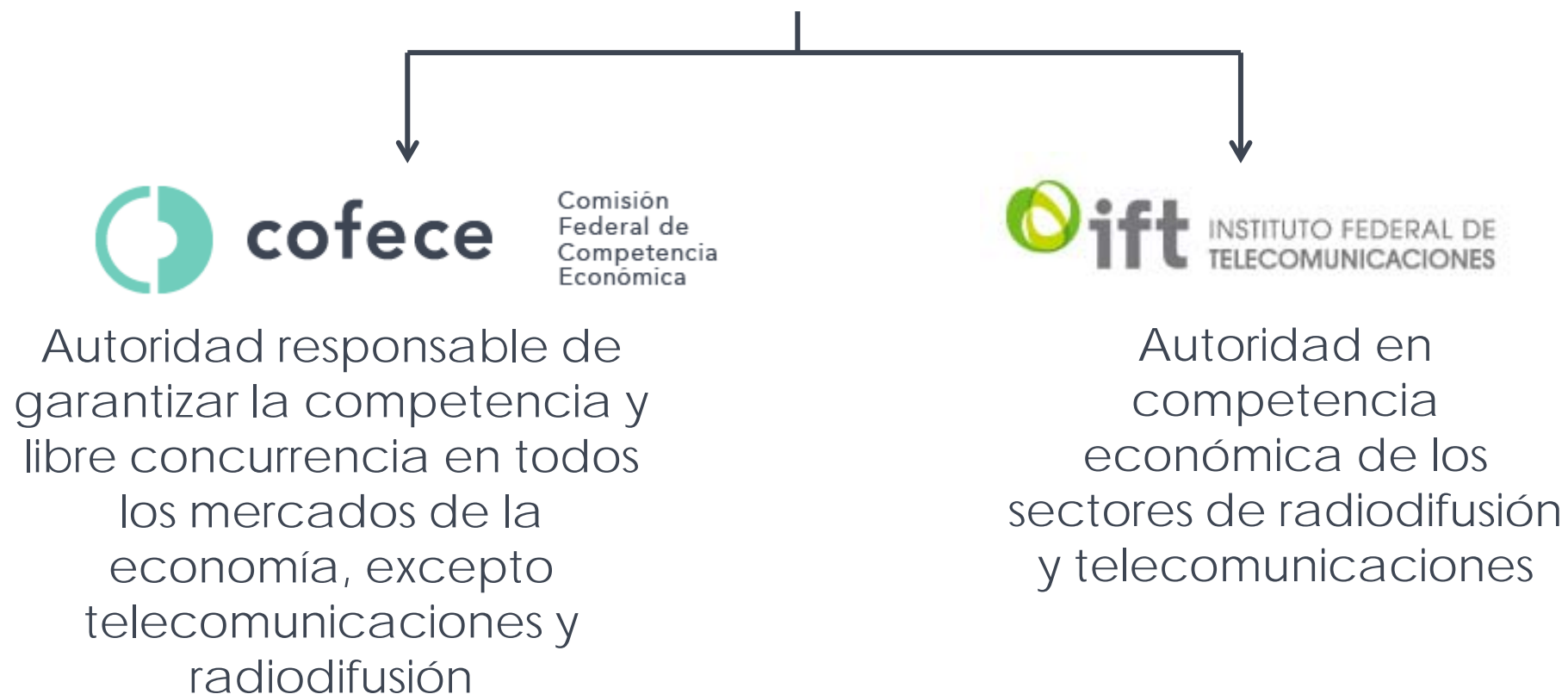
- Escaso conocimiento público
- Insuficiente capacidad de disuasión
- Problemas estructurales en los mercados

- Autonomía y nuevas facultades
- Mayores multas
- Mayor éxito en revisión judicial
- Programa de inmunidad eficaz
- Separación de etapas de investigación y decisión

## 2013: Punto de inflexión en la política de competencia

Dentro de los objetivos del Pacto por México, estaba el fortalecer la competencia en todos los sectores de la economía mexicana. El primer paso para ello se da con la **reforma al artículo 28 constitucional** publicada el 11 de junio de 2013 en **materia de competencia y telecomunicaciones**

### Órganos Constitucionales Autónomos



## ¿Qué es la Cofece?

La Cofece es la autoridad responsable de vigilar los mercados para garantizar un entorno favorable a la competencia, en beneficio de los consumidores y el crecimiento económico de México

La Cofece:

- Investiga y sanciona las **prácticas monopólicas** cometidos por los agentes económicos;
- Previene potenciales estructuras de mercado que pudieran representar riesgos a la competencia a través del control de **concentraciones**;
- Opina en materia de competencia en **procesos de licitaciones**, así como en el otorgamiento y cesión de **concesiones** y **permisos públicos**;
- Emite declaratorias de competencia para que se establezcan regulaciones específicas, y
- **Eliminará barreras a la competencia** y establecerá las formas de **regulación de insumos** para eliminar efectos anticompetitivos.

# Para prevenir estos riesgos, la Cofece puede intervenir y proteger el proceso de competencia

## Prevención:

*“Evitar que se acumule poder sustancial”*

### ¿Cuándo se da?

- Concentración entre dos o más agentes económicos
- Concesiones de bienes públicos escasos (sectores regulados)

### ¿Qué puede hacer la Cofece?

- Prohibir la transacción
- Imponer condiciones que eviten la acumulación de poder

## Corrección:

*“Sancionar prácticas monopólicas”*

### ¿Cuándo se da?

- Prácticas Monopólicas Absolutas
- Prácticas Monopólicas Relativas

### ¿Qué puede hacer la Cofece?

- Prohibir la realización de la práctica
- Sancionar con multas

El objetivo de la Cofece es asegurar el funcionamiento eficiente de los mercados a través del cumplimiento de la LFCE en beneficio de todos, especialmente de los CONSUMIDORES

