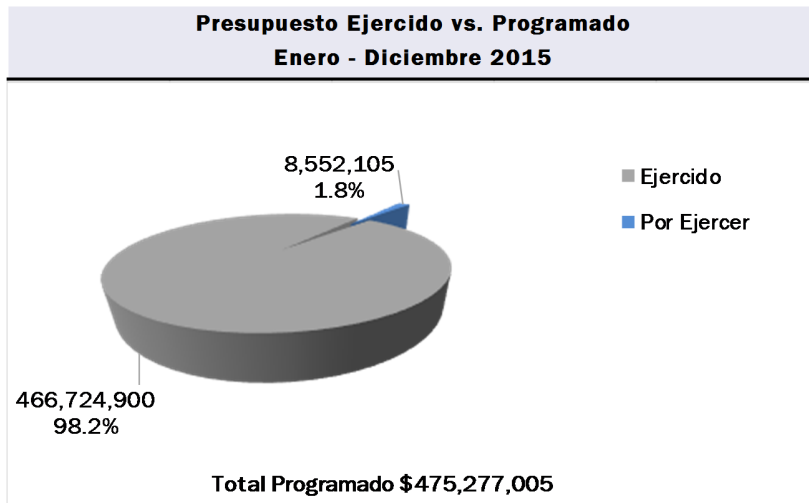
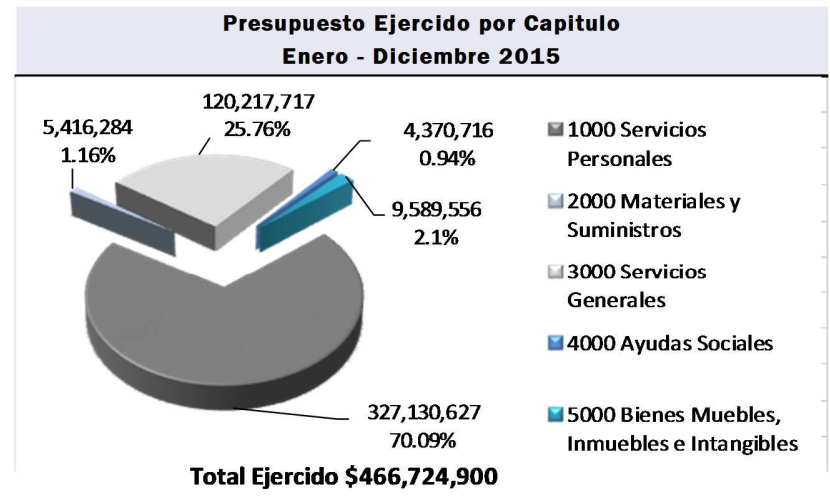


Presupuesto Enero - Diciembre 2015 (pesos)								
Capítulo de gasto	Original (1)	Modificado (2)	Programado (3)	Ejercido (4)	Variación Original vs. Modificado		Variación Programado vs. Ejercido	
					Absoluta (5)=2-1	Relativa (6)=(2)/(1)	Absoluta (7)=(4)-(3)	Relativa (8)=(4)/(3)
Total	478,332,005	475,277,005	475,277,005	466,724,900	-3,055,000	-0.6%	-8,552,105	-1.8%
1000 Servicios Personales	344,372,025	334,472,025	334,472,025	327,130,627	-9,900,000	-2.9%	-7,341,398	-2.2%
2000 Materiales y Suministros	3,530,469	5,416,284	5,416,284	5,416,284	1,885,815	53.4%	0	0.0%
3000 Servicios Generales	117,549,354	121,428,424	121,428,424	120,217,717	3,879,070	3.3%	-1,210,707	-1.0%
4000 Ayudas Sociales	0	4,370,716	4,370,716	4,370,716	4,370,716	0.0%	0	0.0%
5000 Bienes Muebles, Inmuebles e Intangibles	12,880,157	9,589,556	9,589,556	9,589,556	-3,290,601	-25.5%	0	0.0%

Fuente : COFECE.



Fuente: COFECE



Fuente: COFECE